

ADVANCED TEMPO

SOFTWARE DE MARCACIONES



El programa más avanzado de control de marcaciones.

- ◆ *En español*
- ◆ *Reduce el tiempo de cálculo de la planilla*
- ◆ *Reduce el papeleo*
- ◆ *Extrae los marcajes del reloj automáticamente*
- ◆ *Define calendarios y horarios y para todos los empleados*
- ◆ *Permite crear reportes a la medida además de los muchos que incluye*
- ◆ *Maneja excepciones*
- ◆ *Exporta los resultados hacia programas de planilla*



Advanced Tempo es un programa de control de horarios diseñado para las empresas con grandes planillas o que necesitan administrar horarios un tanto complejos.

Cuenta con herramientas para hacer más productivo al personal de recursos humanos eliminando los cálculos manuales repetitivos.

Advanced Tempo permite administrar turnos rotativos, horarios mixtos y nocturnos, horas extras definidas por el usuario, calendarios y agendas laborales del empleado.

Es la opción obligada para aquellas compañías que requieren adecuar su información sin limitaciones.

Las opciones de cálculo estadístico, gráficas, *scripting* y generación de reportes permiten al usuario adaptar

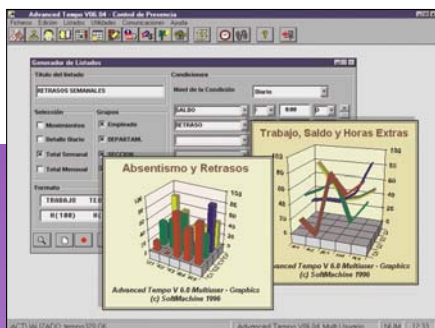
el programa para entregar mucha más información y en el formato que el equipo gerencial requiera.

Complemente su reloj de marcar con Advanced Tempo y obtenga una solución de control de asistencia totalmente automatizada.



En Panamá Advanced Tempo es distribuido y respaldado, desde hace más de cuatro años y de manera exclusiva, por
Neo Tec, S.A.

ADVANCED TEMPO



REQUERIMIENTOS

Computador	<i>Pentium de 75 MHz en adelante</i>
Memoria	<i>32 megabytes (16 megabytes mínimo)</i>
Disco duro	<i>512 megabytes (10 MB de espacio libre requeridos para almacenar historia de 100 empleados por 3 años)</i>
Sistema operativo	<i>Windows 95, 98, NT ó Windows 2000*</i>
Monitor	<i>SuperVGA color, (1024x768 recomendado, 800x600 mínimo)</i>
Redes	<i>Compatible con topologías de red que trabajen bajo protocolo IPX/SPX, TCP/IP o NetBEUI.</i>
Servidor <i>(para opción de usuarios ilimitados)</i>	<i>Procesador Pentium II de 300 MHz, 64 megabytes de RAM, disco de 2 gigabytes Windows 2000 Pro</i>

* Windows es una marca registrada de Microsoft Corporation

Administración de empleados

Adición, modificación y eliminación de la información personal y laboral del empleado. Maneja un número ilimitado de empleados.

Editor de calendarios laborales

Permite definir calendarios para todos los empleados, en grupo o individual: días de trabajo, feriados, fiesta nacional y qué horario aplica para cada día.

Editor de horarios

Permite definir horarios para todos los empleados, en grupo o individualmente: horas normales de trabajo, horas extra y horarios de fin de semana y feriados.

Editor de agendas

Refleja el calendario anual con sus días normales, feriados y las incidencias que le van sucediendo a cada empleado en el transcurso del año. Es una de las utilidades más consultadas y modificada del programa.

Administrador de incidencias

Incidencia es toda excepción que se produce al horario del empleado (permisos, citas médicas, ausencia por enfermedad, salidas adelantadas). En este módulo se definen y administran esas excepciones y se justifican las ausencias.

Editor de marcaciones

Consulta y modificación de los marcajes diarios de cada empleado.

Módulo de contadores

Acumula tiempos y permite ver, por empleado, el tiempo que estos han estado en la empresa (presencia), los retrasos, las ausencias, los días de vacación y otros.

Menú de listados

Incluye los listados usuales de todo programa controlador de asistencia y un generador de reportes muy fácil de usar para informes estadísticos a la medida. Los reportes se pueden "filtrar" mediante criterios de selección, totalizarse, ver en pantalla, imprimirse o guardarse como un archivo electrónico.

Módulos de comunicación

Permite definir las horas y frecuencias de la extracción automática de marcaciones del reloj. Presenta pantalla de monitoreo de los relojes. Define cómo exportar los resultados del programa hacia la aplicación de planilla.

Opciones de seguridad

Limita el acceso al programa y su funcionalidad según el usuario. Permite definir perfiles y cambiar contraseñas. Permite llevar pistas de auditoria por usuario.



Neo Tec, S.A.

Vía Transistmica, apartado 6-7649 El Dorado Tel:261-4401 Fax: 261-0741 e-mail info@neotec.com.pa
www.neotec.com.pa